

检测报告

申请商: 浙江颀屹汽车轻量化科技有限公司

地址: 浙江省嘉兴市南湖区兴业路 661 号 3 号楼

以下的测试样品及样品信息由客户提供并确认:

样品名称: 4012521AGH0000

零件号: HY-B260103A-027

材质: /

主机厂: 广汽

车型: /

生产商: /

生产日期: /

试验类型: 设计验证

样品接收日期: 2026-04-17

检测项目: 请参考下页

检测结果: 请参考下页

编制: 邵列佳
批准: 王维新
检验检测专用章

审核: 刘晓辉

日期: 2026-04-17



检测摘要:

序号	检测项目	检测依据	结论	页码
1	化学成分	GB/T 7999-2015	符合	3~4
2	力学性能	GB/T 228.1-2021	符合	5~6

备注: 检测结果详见结果页



(1) 检测设备

序号	设备名称	设备编号	校准有效期至
1	直读光谱仪	00040	2026-08-07

(2) 检测方法

GB/T 7999-2015

(3) 检测时间

2026-04-17

(4) 实验室环境条件

温度: 26.1 °C; 湿度: 47 % RH

(5) 检测条件

样品取样后磨平处理, 直接使用直读光谱仪进行分析。

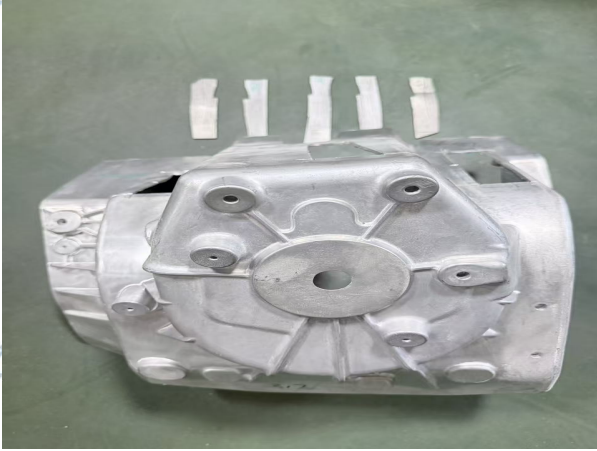
(6) 检测结果

样品编号	元素	检测结果 (%)	判定要求 (%)	结论
260403603 01A-01	Si	10.21	9.0~11.5	符合
	Mg	0.25	0.15~0.45	符合
	Mn	0.45	0.4~0.8	符合
	Fe	0.23	≤0.25	符合
	Cu	0.04	≤0.05	符合
	Zn	0.068	≤0.07	符合
	Ti	0.048	≤0.15	符合
	Sr	0.02	0.01~0.027	符合
	Ga	0.011	≤0.05	符合
	V	0.020	≤0.05	符合
Cr	0.018	≤0.05	符合	

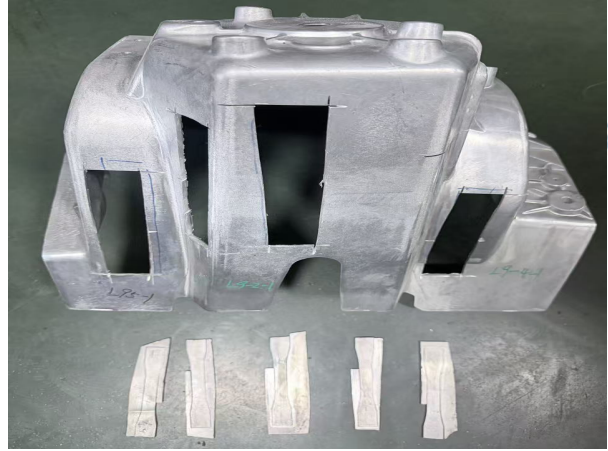
备注: 判定要求由客户提供。



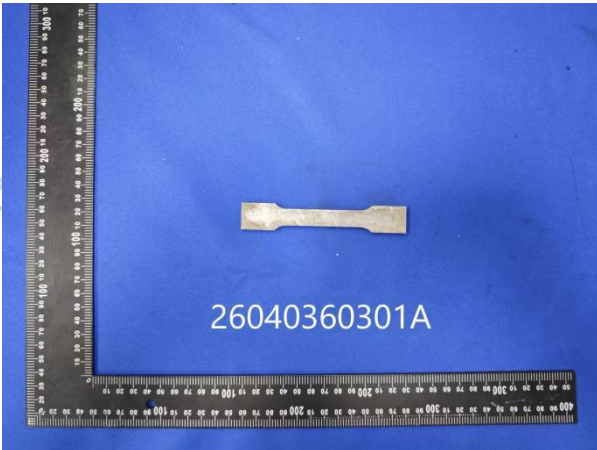
(7) 检测照片



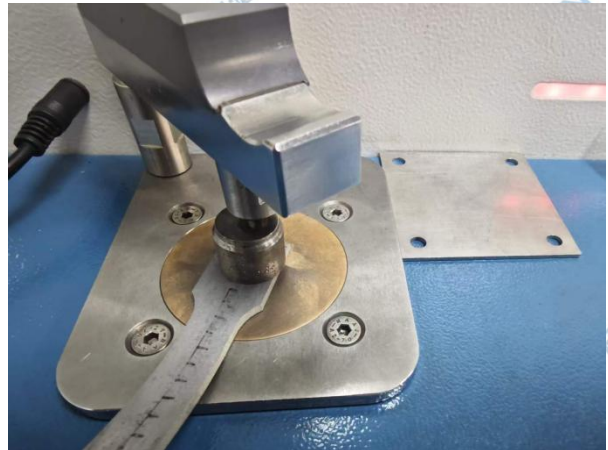
切割图



切割图



测试前



测试中



检测项目: 力学性能

(1) 检测设备

序号	设备名称	设备编号	校准有效期至
1	拉力机(电子万能试验机)	00292	2026-11-28
2	电子数显卡尺	00434	2026-11-20

(2) 检测方法

GB/T 228.1-2021

(3) 检测时间

2026-04-17

(4) 实验室环境条件

温度: 24.5°C; 湿度: 52% RH

(5) 检测条件

1. 样品信息

样品编号	试样厚度 a_0 (mm)	试样宽度 b_0 (mm)
26040360301B-01	2.7	12.5

2. 测试条件

试样取样方向	客供	原始标距 L_0 (mm)		35
引伸计标距 L_e (mm)	50	试验速率	应变速率 (mm/min)	$R_{P0.2}$: 0.75 R_m : 20.10

(6) 检测结果

样品编号	测试项目	检测结果	判定要求	结论
26040360301B-01	抗拉强度 R_m (MPa)	196	≥ 180	符合
	规定塑性延伸强度 $R_{P0.2}$ (MPa)	142	≥ 120	符合
	断后伸长率 A (%)	10.8	≥ 10	符合

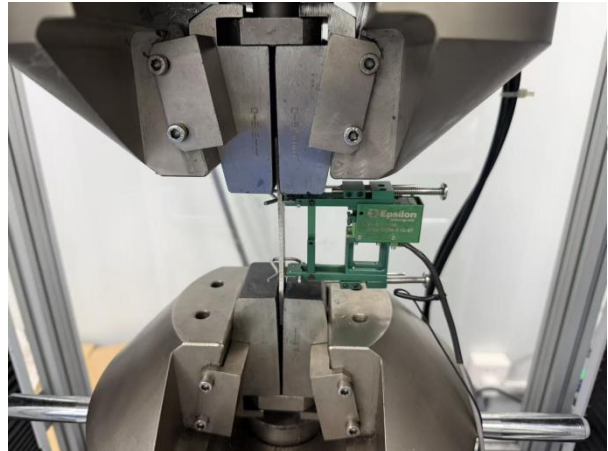
备注: 判定要求由客户提供。



(7) 检测照片



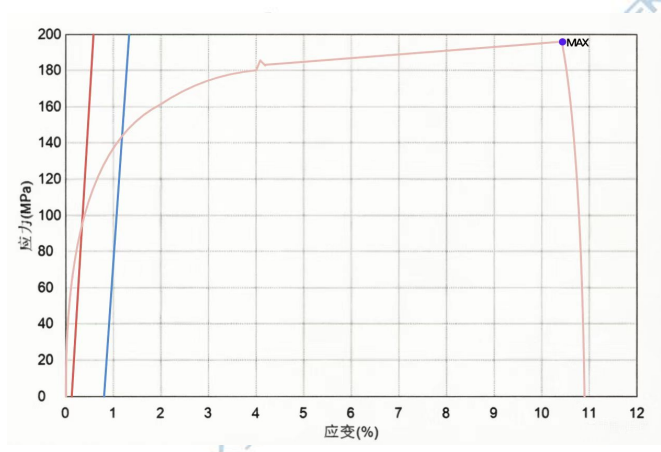
测试前



测试中



测试后



曲线

****报告结束****



报告声明

1. 本报告检验结果仅对所检测样品有效；
2. 报告无编制、审核、批准人签字无效，无检验检测专用章无效；
3. 未经书面同意，不得复制本报告；
4. 对本报告若有异议，请于报告签发日期起 30 天内向报告发放单位提出，逾期不予受理；
5. 本报告中的数据、结果仅供教学、科研、企业产品研发及企业内部质量控制等目的使用。

