

检测报告

申请商: 浙江颀屹汽车轻量化科技有限公司

地址: 浙江省嘉兴市南湖区兴业路 661 号 3 号楼

以下的测试样品及样品信息由客户提供并确认:

样品名称: 4012521AGH0000

零件号: HY-B260103A-027

材质: /

主机厂: 广汽

车型: /

生产商: /

生产日期: /

试验类型: 设计验证

样品接收日期: 2026-04-21

检测项目: 请参考下页

检测结果: 请参考下页

编制: 邵列佳
批准: 王维新
检验检测专用章

审核: 刘晓辉

日期: 2026-04-21



检测摘要:

序号	检测项目	检测依据	结论	页码
1	化学成分	GB/T 7999-2015	符合	3~8
2	力学性能	GB/T 228.1-2021	符合	9~15

备注: 检测结果详见结果页



检测项目: 化学成分

(1) 检测设备

序号	设备名称	设备编号	校准有效期至
1	直读光谱仪	00040	2026-08-11

(2) 检测方法

GB/T 7999-2015

(3) 检测时间

2026-04-21

(4) 实验室环境条件

温度: 26.1 °C; 湿度: 47 % RH

(5) 检测条件

样品取样后磨平处理, 直接使用直读光谱仪进行分析。

(6) 检测结果

样品编号	元素	检测结果 (%)	判定要求 (%)	结论
260407603 01A-02	Si	10.9	9.0~11.5	符合
	Mg	0.35	0.15~0.45	符合
	Mn	0.5	0.4~0.8	符合
	Fe	0.18	≤0.25	符合
	Cu	0.046	≤0.05	符合
	Zn	0.058	≤0.07	符合
	Ti	0.068	≤0.15	符合
	Sr	0.026	0.01~0.027	符合
	Ga	0.04	≤0.05	符合
	V	0.04	≤0.05	符合
Cr	0.038	≤0.05	符合	

备注: 判定要求由客户提供。



样品编号	元素	检测结果 (%)	判定要求 (%)	结论
260407603 01A-03	Si	11.18	9.0~11.5	符合
	Mg	0.19	0.15~0.45	符合
	Mn	0.69	0.4~0.8	符合
	Fe	0.12	≤0.25	符合
	Cu	0.038	≤0.05	符合
	Zn	0.057	≤0.07	符合
	Ti	0.097	≤0.15	符合
	Sr	0.018	0.01~0.027	符合
	Ga	0.042	≤0.05	符合
	V	0.043	≤0.05	符合
	Cr	0.028	≤0.05	符合
备注: 判定要求由客户提供。				



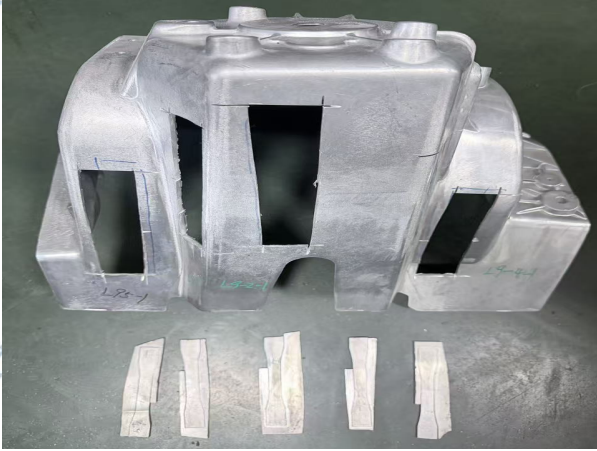
样品编号	元素	检测结果 (%)	判定要求 (%)	结论
260407603 01A-04	Si	10.24	9.0~11.5	符合
	Mg	0.26	0.15~0.45	符合
	Mn	0.47	0.4~0.8	符合
	Fe	0.2	≤0.25	符合
	Cu	0.023	≤0.05	符合
	Zn	0.049	≤0.07	符合
	Ti	0.045	≤0.15	符合
	Sr	0.015	0.01~0.027	符合
	Ga	0.043	≤0.05	符合
	V	0.031	≤0.05	符合
	Cr	0.032	≤0.05	符合
备注: 判定要求由客户提供。				



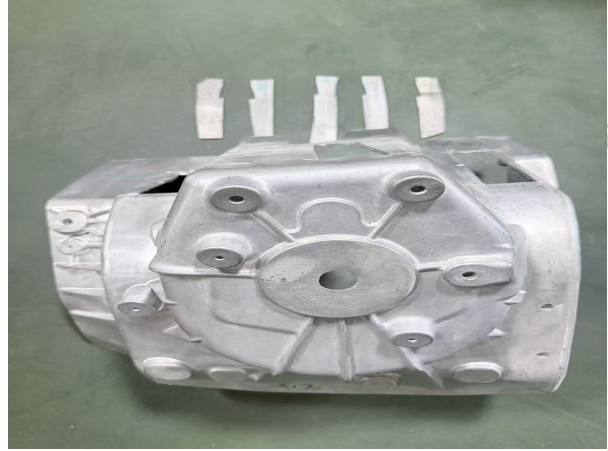
样品编号	元素	检测结果 (%)	判定要求 (%)	结论
260407603 01A-05	Si	10.01	9.0~11.5	符合
	Mg	0.2	0.15~0.45	符合
	Mn	0.56	0.4~0.8	符合
	Fe	0.22	≤0.25	符合
	Cu	0.04	≤0.05	符合
	Zn	0.052	≤0.07	符合
	Ti	0.027	≤0.15	符合
	Sr	0.017	0.01~0.027	符合
	Ga	0.03	≤0.05	符合
	V	0.047	≤0.05	符合
	Cr	0.035	≤0.05	符合
备注: 判定要求由客户提供。				



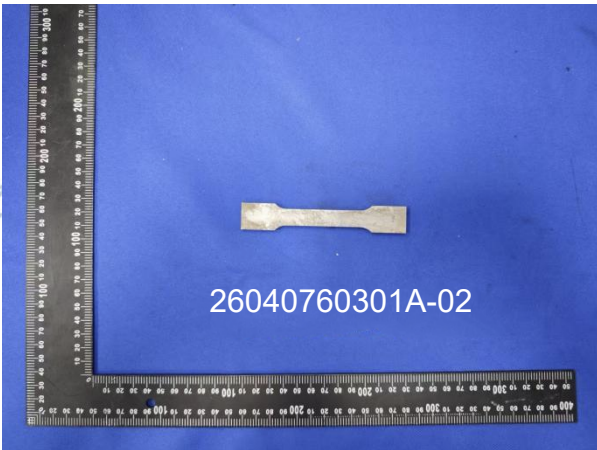
(7) 检测照片



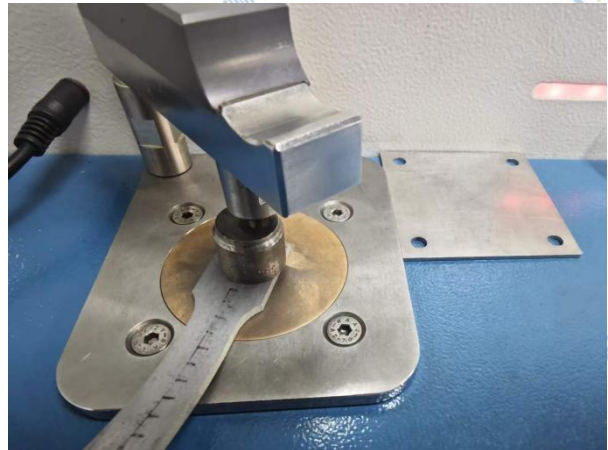
切割图



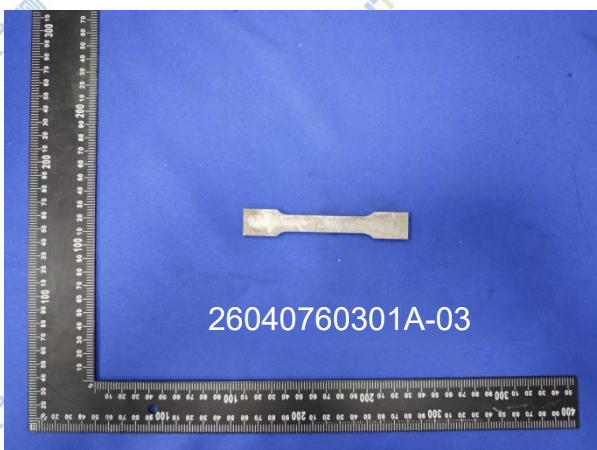
切割图



测试前



测试中



测试前

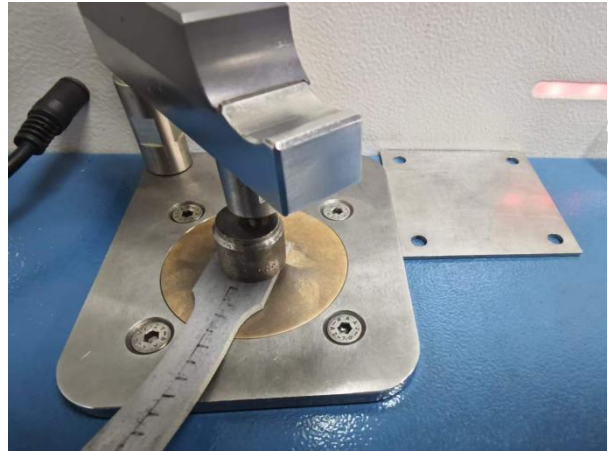


测试中





测试前



测试中



测试前



测试中



检测项目: 力学性能

(1) 检测设备

序号	设备名称	设备编号	校准有效期至
1	拉力机(电子万能试验机)	00292	2026-12-02
2	电子数显卡尺	00434	2026-11-24

(2) 检测方法

GB/T 228.1-2021

(3) 检测时间

2026-04-21

(4) 实验室环境条件

温度: 24.5°C; 湿度: 52% RH

(5) 检测条件

1. 样品信息

样品编号	试样厚度 a_0 (mm)	试样宽度 b_0 (mm)
26040760301B-02	2.7	12.5
26040760301B-03	2.7	12.5
26040760301B-04	2.7	12.5
26040760301B-05	2.7	12.5

2. 测试条件

试样取样方向	客供	原始标距 L_0 (mm)		35
引伸计标距 L_e (mm)	50	试验速率	应变速率 (mm/min)	$R_{P0.2}$: 0.75 R_m : 20.10



(6) 检测结果

样品编号	测试项目	检测结果	判定要求	结论
26040760301B-02	抗拉强度 R_m (MPa)	191	≥ 180	符合
	规定塑性延伸强度 $R_{P0.2}$ (MPa)	140	≥ 120	符合
	断后伸长率 A (%)	10.5	≥ 10	符合
26040760301B-03	抗拉强度 R_m (MPa)	185	≥ 180	符合
	规定塑性延伸强度 $R_{P0.2}$ (MPa)	150	≥ 120	符合
	断后伸长率 A (%)	10.21	≥ 10	符合
26040760301B-04	抗拉强度 R_m (MPa)	200	≥ 180	符合
	规定塑性延伸强度 $R_{P0.2}$ (MPa)	135	≥ 120	符合
	断后伸长率 A (%)	10	≥ 10	符合
26040760301B-05	抗拉强度 R_m (MPa)	196	≥ 180	符合
	规定塑性延伸强度 $R_{P0.2}$ (MPa)	142	≥ 120	符合
	断后伸长率 A (%)	10.4	≥ 10	符合

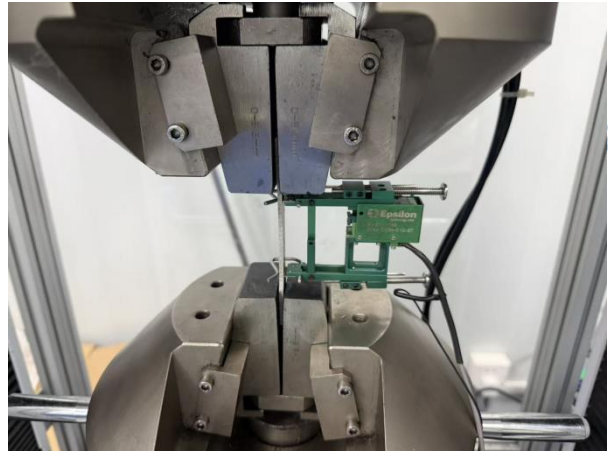
备注: 判定要求由客户提供。



(7) 检测照片



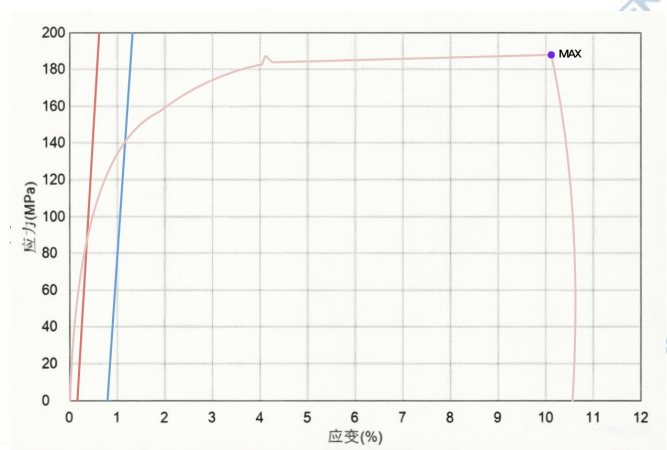
测试前



测试中



测试后



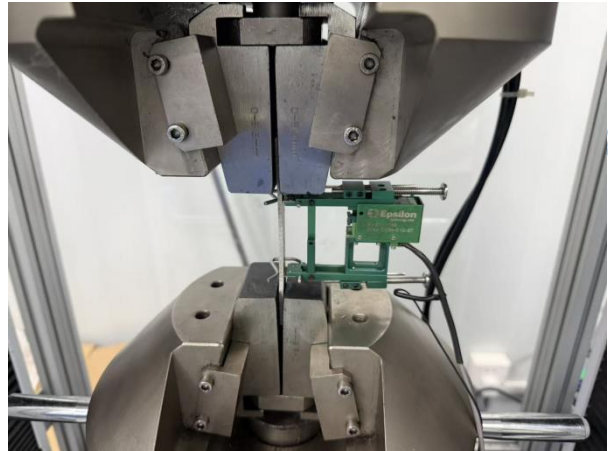
曲线



(7) 检测照片



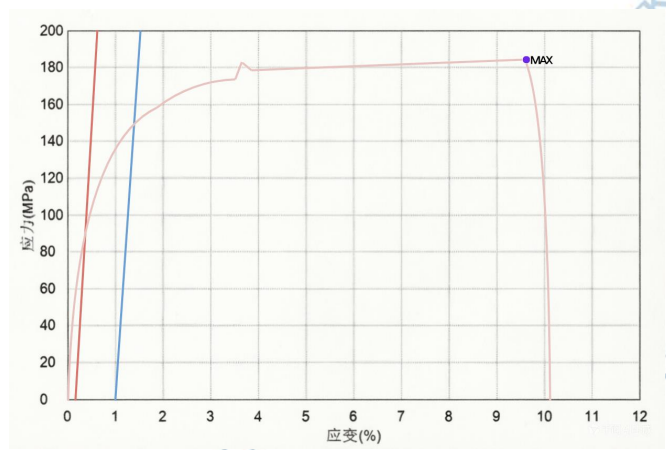
测试前



测试中



测试后



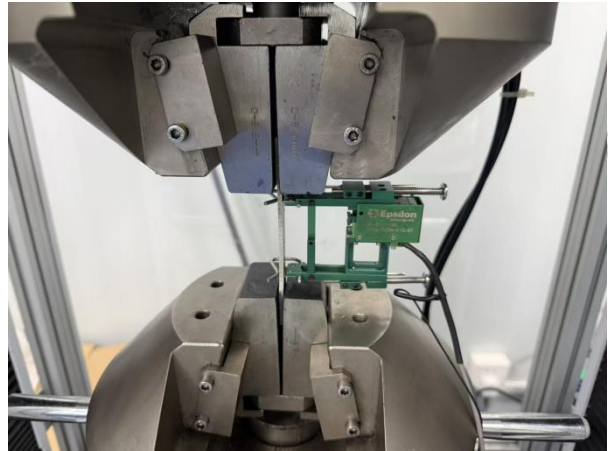
曲线



(7) 检测照片



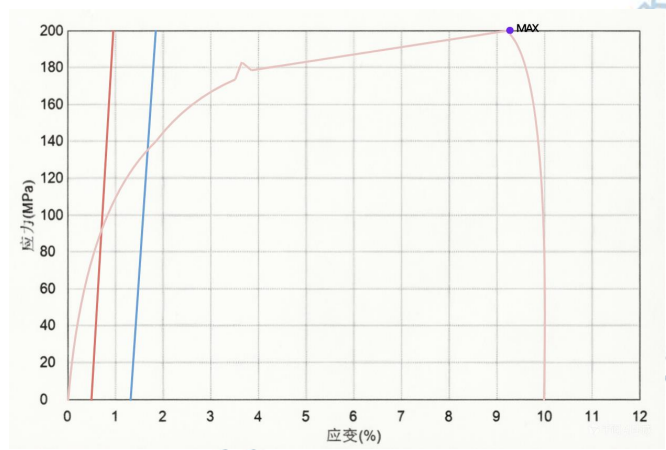
测试前



测试中



测试后



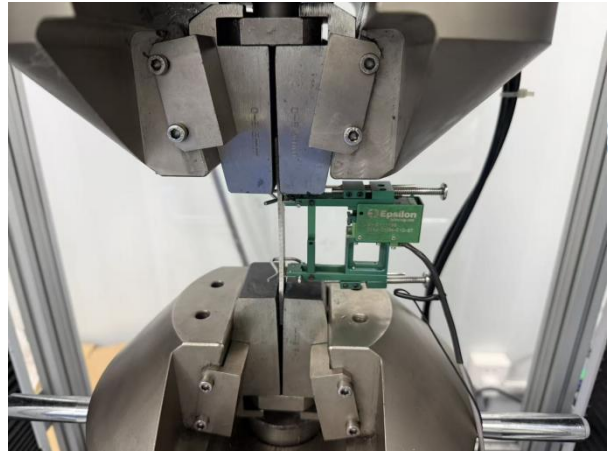
曲线



(7) 检测照片



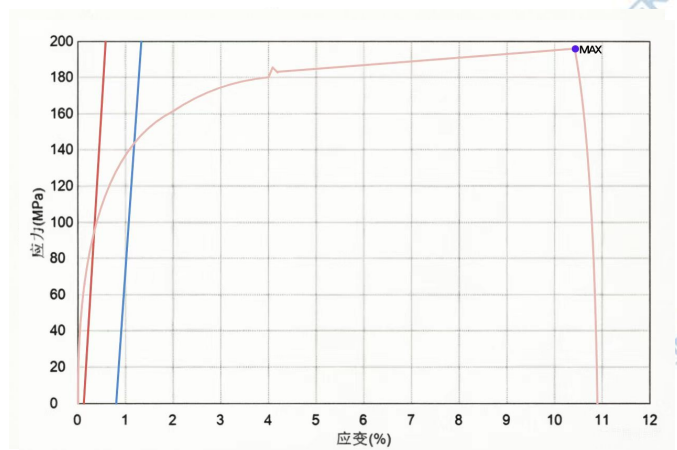
测试前



测试中



测试后



曲线



报告声明

1. 本报告检验结果仅对所检测样品有效；
2. 报告无编制、审核、批准人签字无效，无检验检测专用章无效；
3. 未经书面同意，不得复制本报告；
4. 对本报告若有异议，请于报告签发日期起 30 天内向报告发放单位提出，逾期不予受理；
5. 本报告中的数据、结果仅供教学、科研、企业产品研发及企业内部质量控制等目的使用。

